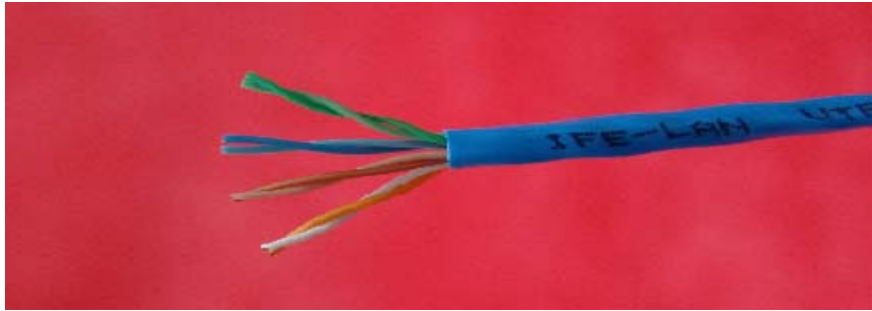


IFE-LAN



Cabos

Modelo	4Px24 AWG Cat.5E
Código	71004PECMX
Tipo de Cabo	IFE-LAN UTP

Construção

Condutor interno Material	Sólido em cobre nu
Diâmetro do condutor interno mm (nominal)	0,515
Isolamento/Material	PE
Diâmetro do Isolamento mm	0,95
Cores dos pares	AZ/AZCL, MA/MACL, VD/VDCL, BR/LA
Separador/enfaixamento	---
Blindagem /Material	---
Capa/Material	PVC
Diâmetro da capa mm	5,00

Especificações Mecânica

Peso do cabo (Kg/m)	0,03
Raio mínimo de curvatura (mm)	60
Temperatura de operação (máx.)	70°C

Especificações Elétricas

Impedância característica (1-1000 MHz)	100 Ohms
Velocidade de propagação a 1 Mhz	67 %
Capacitância mútua a 20°C	56 pF/m
Resistência do condutor interno a 20°C	84 Ohms/Km
Resistência de isolamento	10.000 Mohms.Km

	Frequência Mhz (20°C)	Atenuação Máx. dB/100m
	1	2,0
	4	4,0
	8	5,8
	10	6,5
	16	8,2
	20	9,3
	25	10,4
	31,25	11,7
	62,50	17,0
	100	22,0

Observações

CABO **HOMOLOGADO ANATEL**

IFE Ind. e Com. Cabos Especiais LTDA.
Av. Fundibem, 865 Jd. Portinari – Diadema – SP
Tel.: 55 11 4061-4033 Fax.: 55 11 4066-6969
Site: www.ife.com.br
E-mail: vendas@ife.com.br

CABOS ESPECIAIS

Este cabo atende a Diretiva RoHS – Restriction of Hazardous Substances